

Selettori a manopola Ø 22

A22S/W

Per installazione frontepannello


- Semplicità di montaggio e rimozione del blocco contatti.
- Maggiore efficienza di cablaggio grazie al montaggio orizzontale dei singoli contatti.
- I singoli contatti sono dotati di viti imperdibili e di terminali protetti contro i contatti accidentali delle dita con parti elettriche.
- Collegamento dei terminali effettuabile con capocorda ad anello, a forcella o a punta.
- Vasta gamma di forme e colori.
- Resistenza agli oli IP65 (modelli non luminosi) EN60947-5-1.



Modelli disponibili

Operatori

Selettori a manopola non luminosi

Numero posizioni	Tipo di funzionamento	Operatore	
		Colore	Aspetto
2	Mantenuto	Nero	
	Ritorno a SX		
3	Mantenuto		
	Ritorno al centro		
			A22S-2M
			A22S-2A
			A22S-3M
			A22S-3A

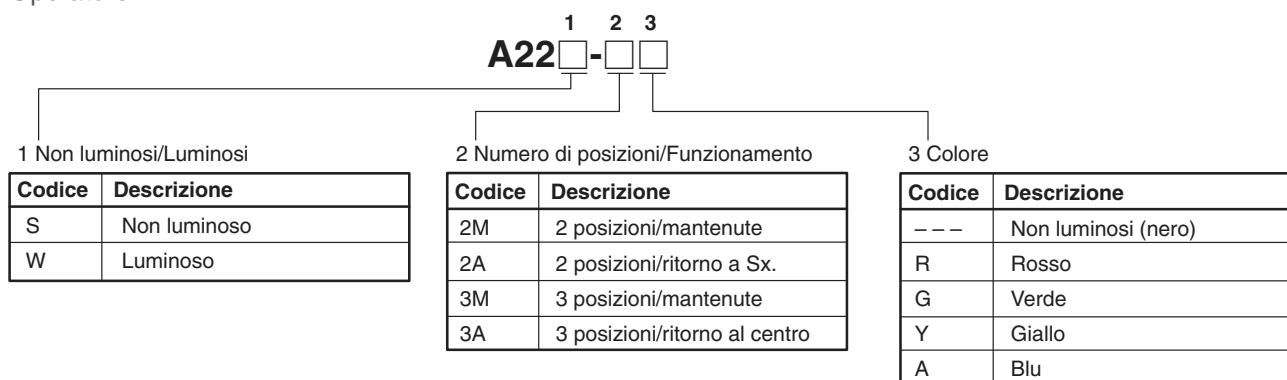
Selettori a manopola luminosi

Numero posizioni	Tipo di funzionamento	Operatore	
		Colore	Aspetto
2	Mantenuto	Rosso	
		Verde	
		Giallo	
		Blu	
	Ritorno a SX	Rosso	
		Verde	
		Giallo	
		Blu	
3	Mantenuto	Rosso	
		Verde	
		Giallo	
		Blu	
	Ritorno al centro	Rosso	
		Verde	
		Giallo	
		Blu	
			A22W-2MR
			A22W-2MG
			A22W-2MY
			A22W-2MA
			A22W-2AR
			A22W-2AG
			A22W-2AY
			A22W-2AA
			A22W-3MR
			A22W-3MG
			A22W-3MY
			A22W-3MA
			A22W-3AR
			A22W-3AG
			A22W-3AY
			A22W-3AA

Legenda

Nota: Gli altri componenti del selettore (supporto, blocco contatti, zoccolo lampade e illuminatori) sono descritti al paragrafo "Parti comuni" a pagina I-111.

Operatore



Caratteristiche

Caratteristiche tecniche

		Selettori a manopola	
		Modelli non luminosi: A22S-□□	Modelli luminosi: A22W-□□
Frequenza di funzionamento ammesso	Meccanica	Rilascio manuale: max. 30 operazioni/min Rilascio automatico: max. 30 operazioni/min	
	Elettrica	max. 30 operazioni/min	
Isolamento		100 MΩ min. (a 500 Vc.c.)	
Rigidità dielettrica		2,5 kVc.a., 50/60 Hz per 1 min fra terminali della stessa polarità 2,5 kVc.a., 50/60 Hz per 1 min fra terminali di diversa polarità, e fra ciascun terminale e la terra	
Resistenza alle vibrazioni (2)		Malfunzionamento: 10 ... 55 Hz, 1,5 mm doppia ampiezza (malfunzionamento entro 1 ms)	
Resistenza agli urti	Meccanica	1000 m/s ² {100G}	
	Malfunzionamento (2)	1000 m/s ² {100G} max.	600 m/s ² {60G} max.
Vita (operazioni min.)	Meccanica	500000 operazioni min.	100000 operazioni min.
	Elettrica	5000000 operazioni min.	100000 operazioni min.
Temperatura ambiente (1)	Funzionamento	-20... 70°C	-20... 55°C
	Stoccaggio	-40... 70°C	
Umidità relativa		Funzionamento: 35... 85%	
Grado di protezione		IP65 (resistenza agli oli)	IP65
Classe di protezione scosse elettriche		Classe II	
PTI (caratteristiche di tracking)		175	
Grado di contaminazione		3 (IEC947-5-1)	

Note: 1 Senza formazione di ghiaccio o condensa.

2 Malfunzionamento entro 1 ms.

Caratteristiche di funzionamento (contatti unipolari NA/NC)

Tipologia	Selettori a manopola	
	Posizioni mantenute	Ritorno automatico
	A22S, A22W	A22S, A22W
Forza di corsa totale (TTF) max.	0,34 N • m (nota)	0,25 N • m per due posizioni (nota) 0,34 N • m per tre posizioni
Corsa totale (TT)	Circa 90° per due posizioni (Circa 45° per tre posizioni)	
Forza di rilascio (RF) min.	0,34 N • m max. (nota)	---

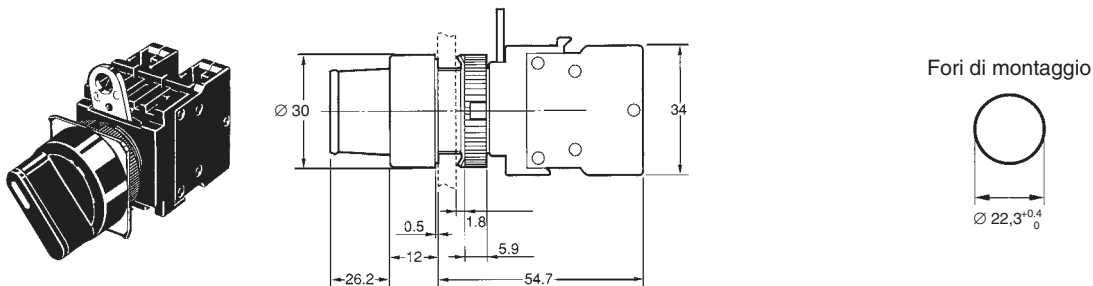
Nota: Coppia di rotazione per pulsanti di emergenza, selettori a manopola e selettori a chiave.

Dimensioni

- Note:**
- 1 Tutte le misure sono in millimetri, salvo diversamente specificato.
 - 2 Le seguenti illustrazioni riguardano il funzionamento momentaneo e comprendono il blocco contatti.
 - 3 I modelli con funzionamento a ritenuta sono più lunghi di 9,2 mm.
 - 4 I modelli luminosi hanno le stesse dimensioni indicate, sia con che senza trasformatore.

Selettori a manopola (non luminosi/luminosi)

A22S-S/W



Installazione

Posizione terminali/Collegamenti interni

Nota: La disposizione dei terminali e i collegamenti interni sono descritti al paragrafo "Installazione" a pagina I-118.

Configurazione dei contatti

Modelli a 2 posizioni

Posizione manopola	Unipolari NA	Unipolari NC	Unipolari NA + unipolari NC	Bipolari NA	Bipolari NC

Modelli a 3 posizioni

Posizione manopola	Unipolari NA + unipolari NC	Bipolari NA	Bipolari NC

TUTTE LE DIMENSIONI INDICATE SONO ESPRESSE IN MILLIMETRI.

Per convertire i millimetri in pollici moltiplicare per 0,03937. Per convertire i grammi in once, moltiplicare per 0,03527.